

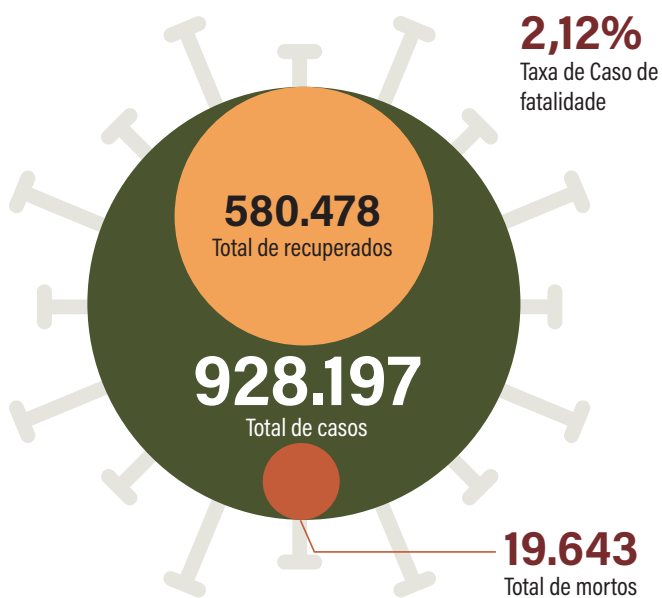
Centro Africano de Controlo e Prevenção de Doenças (África CDC)

# COVID-19 ACTUALIZAÇÃO RESPOSTA

31 Julho 2020



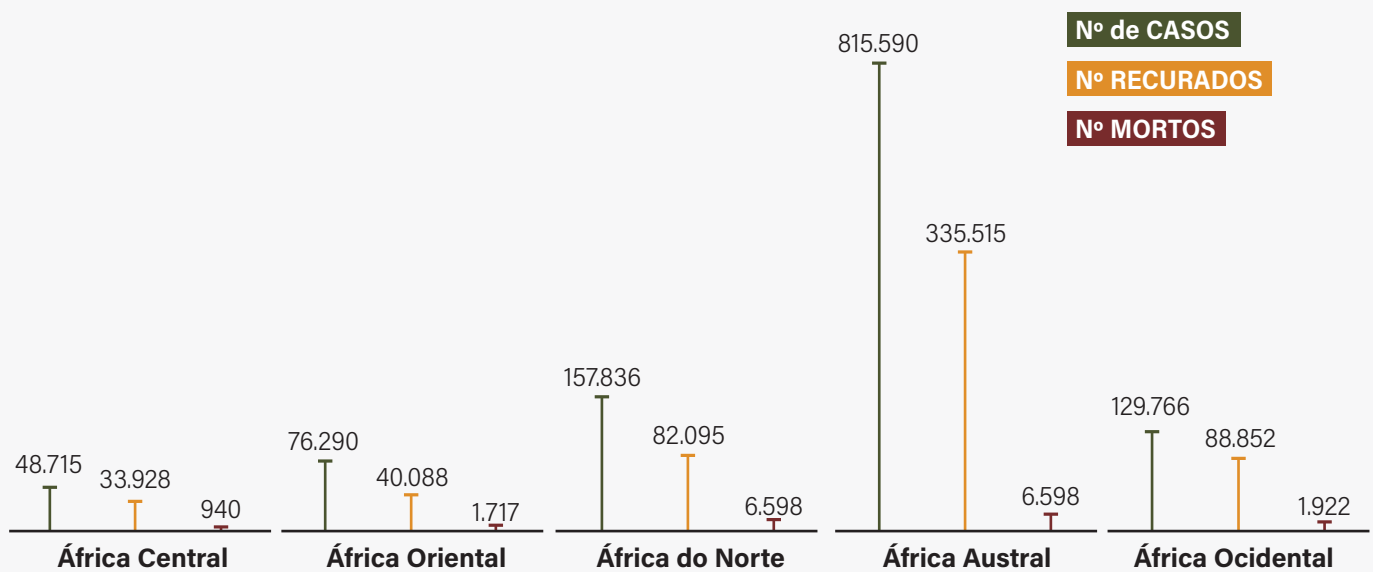
## ACTUALIZAÇÃO EPIDEMIOLÓGICA



### Taxa de Caso de Fatalidade por região

África do Norte	4,18%
África Oriental	2,25%
África Central	1,93%
África Austral	1,64%
África Ocidental	1,48%

### Figuras Epidemiológicas por região



## APOIO DE EQUIPAMENTO AOS ESTADOS MEMBROS

## NÚMERO DE PROFISSIONAIS DE SAÚDE FORMADOS

10.067.900

Máscaras

2.741.386

Testes de laboratório

1.506.550

Luvas

485.945

Roupas de protecção

438.101

Protecção facial

9.408

Óculos de protecção

4.055

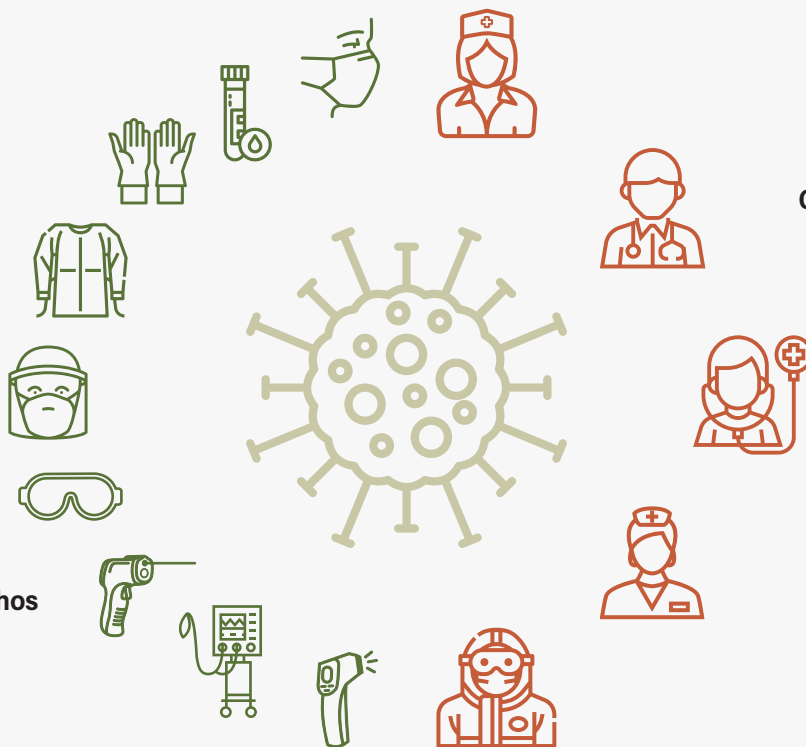
Termómetros infravermelhos

726

Ventiladores

108

Scaners térmicas



7.930

Gestão de Casos

6.249

Contro de Prevenção de Doenças

3.878

Vigilância

2.139

Diagnósticos laboratoriais

510

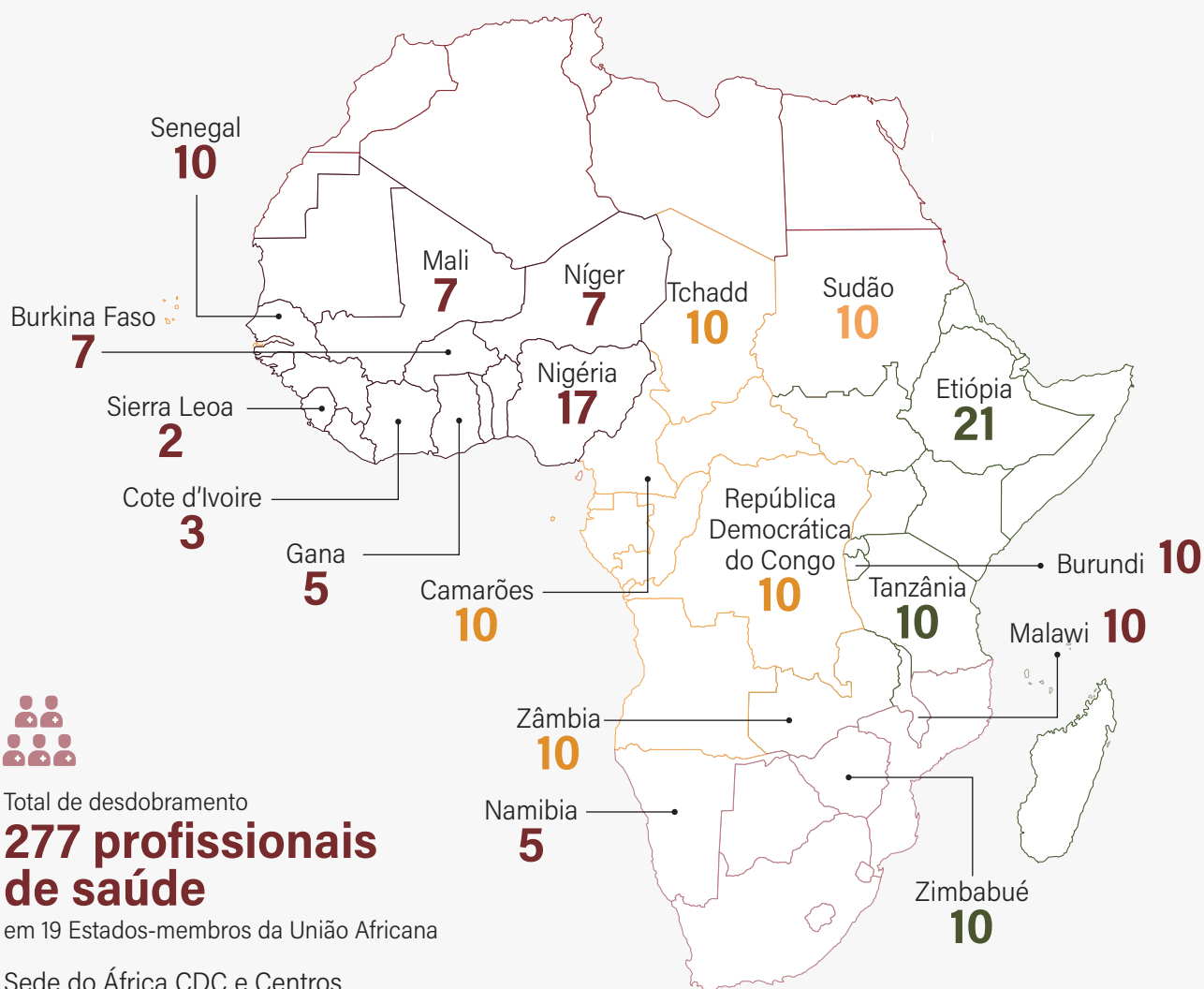
Comunicação de riscos e Engajamento da comunidade

## ACTUALIZAÇÃO DE ACÇÃO ESTRATÉGICA





## DÉPLOIEMENTS DE PERSONNEL PAR PAYS



Total de desdobramento

**277 profissionais de saúde**

em 19 Estados-membros da União Africana

Sede do África CDC e Centros Colaboradores Regionais

**28**



## METAS DO ÁFRICA CDC



Realizar 10 milhões testes da COVID-19 em África até o final de Outubro de 2020



Implantar um milhão de Agentes comunitários e trabalhadores de saúde comunitários em África até o final de 2020



Formar 100.000 profissionais de saúde apoiar a resposta da COVID-19 em África até o final de 2020



Manter uma plataforma de aquisição, armazenamento e distribuição em todo o continente para diagnóstico laboratorial e suprimentos médicos



## Testes da COVID-19 realizados por Estados Membros até 31 Julho 2020

País	População estimada	Casos relatados da COVID-19	Nº de testes realizados	Nº de testes por milhão de população
<b>Total</b>	<b>1.339.423.943</b>	<b>928.197</b>	<b>8.677.567</b>	<b>6.771</b>
África do Sul	59.308.690	493.183	3.001.985	52.491
Quênia	53.771.296	20.636	1.273.939	6.121
Marrocos	36.910.560	23.259	463.675	36.888
Uganda	45.741.007	1.154	429.712	6.226
Etiópia	114.963.588	17.530	396.731	3.999
Nigéria	206.139.589	43.151	310.330	1.476
Egipto*	102.334.404	93.757	283.916	4.547
Sierra Leoa	7.976.983	1.823	278.262	2.277
Sudão*	43.849.260	11.738	269.261	766
Tanzânia*	59.734.218	509*	205.285	65
Cote d'Ivoire	26.378.274	16.047	116.420	3.928
Gana	31.072.940	37.812	111.020	13.060
Maurícias	1.271.768	344	101.583	161.417
Mali	20.250.833	2.535	96.198	1.242
Botsuana	2.351.627	804	85.001	29.096
Zambia	18.383.955	5.963	79.255	4.873
Níger	24.206.644	1.136	68.423	454
Burkina Faso	20.903.273	1.143	64.109	973
Guinea	13.132.795	7.183	62.792	4692
Zimbabué	14.862.924	3.169	62.084	4533
Cabo Verde	555.987	2.451	61.577	111.166
Ruanda	12.952.218	2.022	59.802	21.854
Namíbia	2.540.905	2.129	58.991	11.720
Angola	32.866.272	1.148	58.018	1.988
Gabão	2.225.734	7.352	57.929	38.355
Eswatini	1.160.164	2.648	49.692	23.320
República Democrática do Congo	89.561.403	9.084	47.082	533
Tunísia	11.818.619	1.514	46.448	8.362
Líbia	6.871.292	3.222	44.356	9.481
Sudão do Sul	11.193.725	2.418	42.926	1.237
Senegal	16.743.927	10.106	42.344	7.203
Argélia*	43.851.044	29.831	33.527	2.676
Moçambique	31.255.435	1.864	30.930	2.039
Mauritânia	4.649.658	6.249	29.533	13.737
Guiné Equatorial	1.402.985	4.821	26.344	31.615
Benim	12.123.200	1.770	25.667	4.735
Madagáscar	27.691.018	10.868	22.693	1.648
Djibouti	988.000	5.126	19.073	60.637
República do Congo*	5.518.087	3.387	18.851	3.062
República Centro-Africano	4.829.767	4.614	17.036	6.122
Tchad	16.425.864	936	15.614	392
Camarões*	26.545.863	17.255	15.474	2.305
Togo	8.278.724	941	13.715	5.380
Somália*	15.893.222	3.212	11.897	1.202
Malawi	19.129.952	4.078	11.090	1.708
Burundi*	11.890.784	395	10.956	1.313
Seicheles	98.347	114	9678	33.494
Eritrea*	3.546.421	279	8.606	2.731
Libéria*	5.057.681	1.189	6.323	2.392
Lesoto	2.142.249	604	6.181	4.045
Guiné Bissau*	1.968.001	1.981	5.968	5.713
Gâmbia	2.416.668	498	3.880	3.001
Comores*	869.601	340	3294	2.180
São Tomé e Príncipe	219.159	871	1846	27.231
República Sahrawi*	597.339	4	245	412